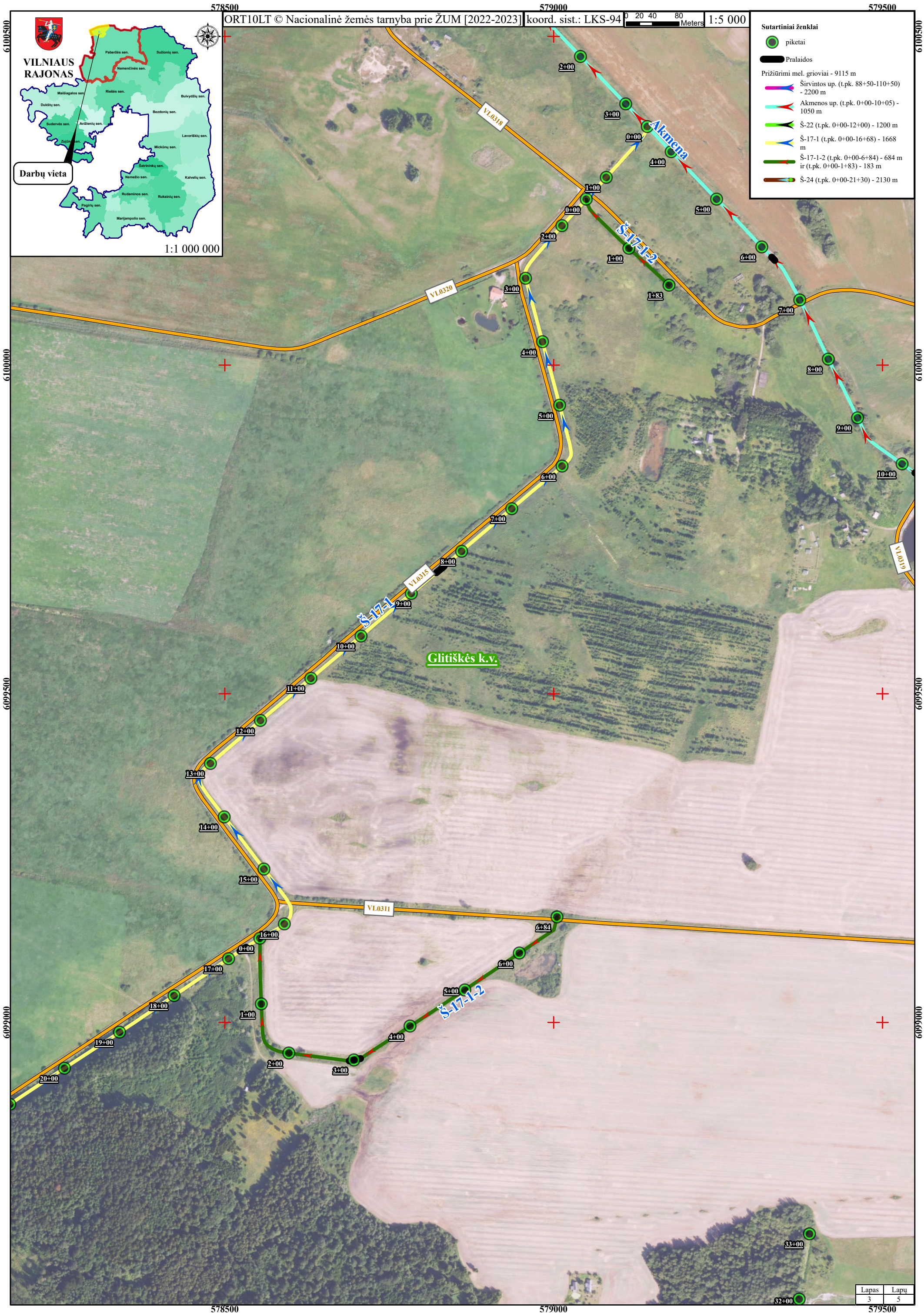


- Sutartiniai ženklai**
- piketai
 - Pralaidos
 - Prižiūrimi mel. grioviai - 9115 m
 - Širvintos up. (t.pk. 88+50-110+50) - 2200 m
 - Akmenos up. (t.pk. 0+00-10+05) - 1050 m
 - Š-22 (t.pk. 0+00-12+00) - 1200 m
 - Š-17-1 (t.pk. 0+00-16+68) - 1668 m
 - Š-17-1-2 (t.pk. 0+00-6+84) - 684 m ir (t.pk. 0+00-1+83) - 183 m
 - Š-24 (t.pk. 0+00-21+30) - 2130 m





VILNIAUS RAJONAS

Darbu vieta

Palėvės sen. Sušonų sen.
Nemenčinės sen. Riešės sen.
Maliuogė sen. Būdytų sen.
Dukštų sen. Bezdonių sen.
Sudervės sen. Avilėnų sen.
Zastavos sen. Mickūnų sen.
Lavoriškių sen.
Sėdintų sen. Šatimėnų sen.
Kalevių sen.
Rudaminos sen. Rukainių sen.
Pagirių sen. Marijampolės sen.

1:1 000 000

Sutartiniai ženklai

piketai

Pralaidos

Prižiūrimi mel. grioviai - 9115 m

Širvintos up. (t.p.k. 88+50-110+50) - 2200 m

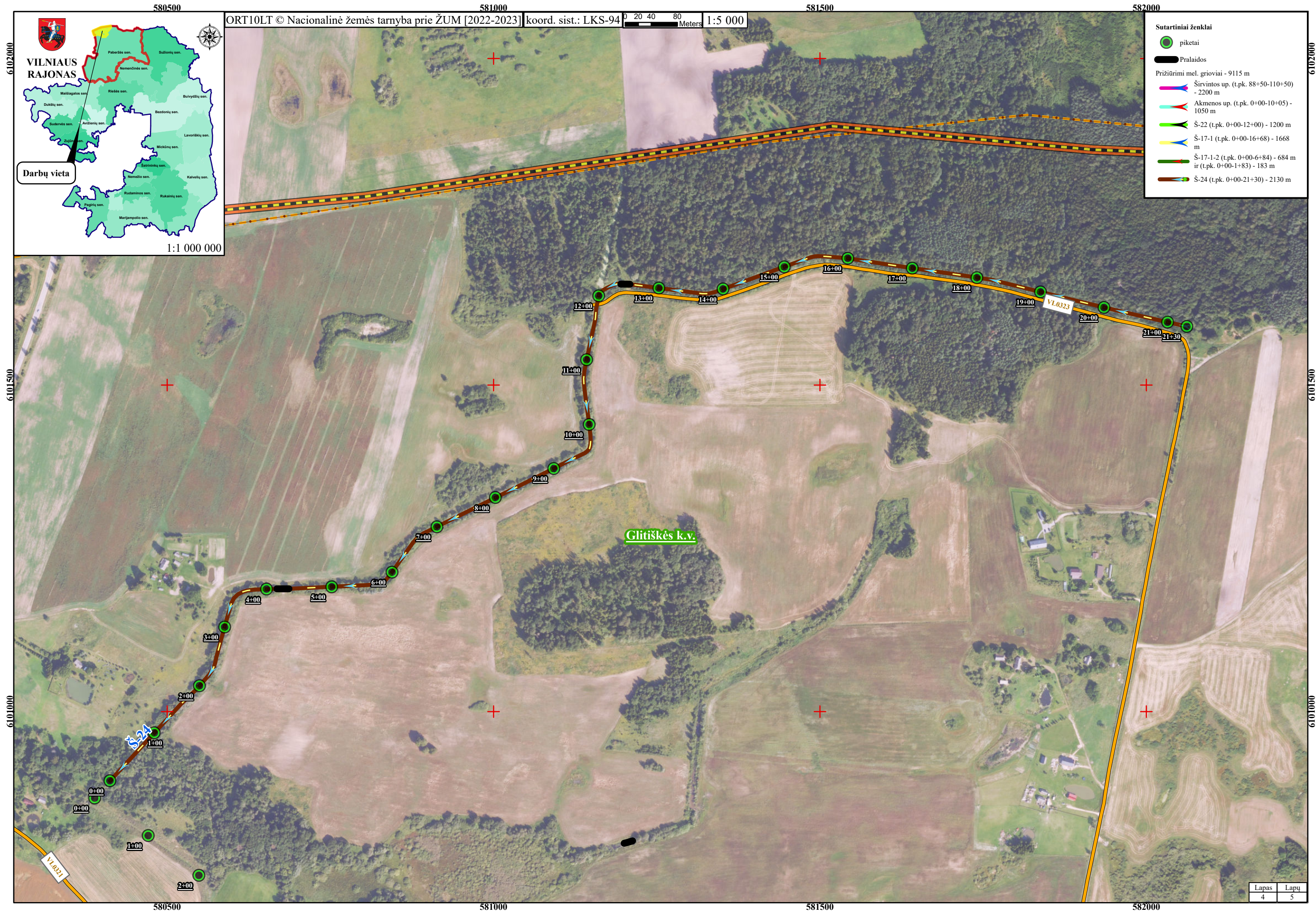
Akmenos up. (t.p.k. 0+00-10+05) - 1050 m

Š-22 (t.p.k. 0+00-12+00) - 1200 m

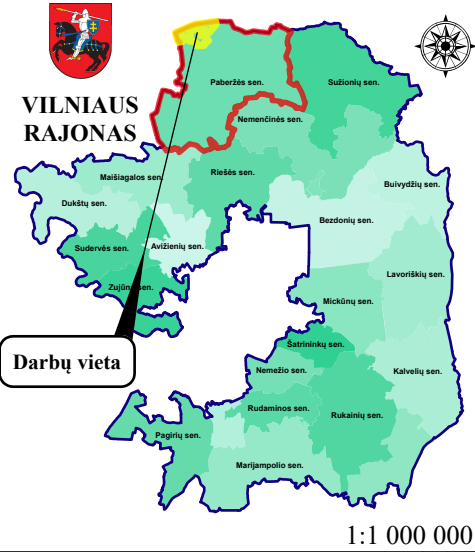
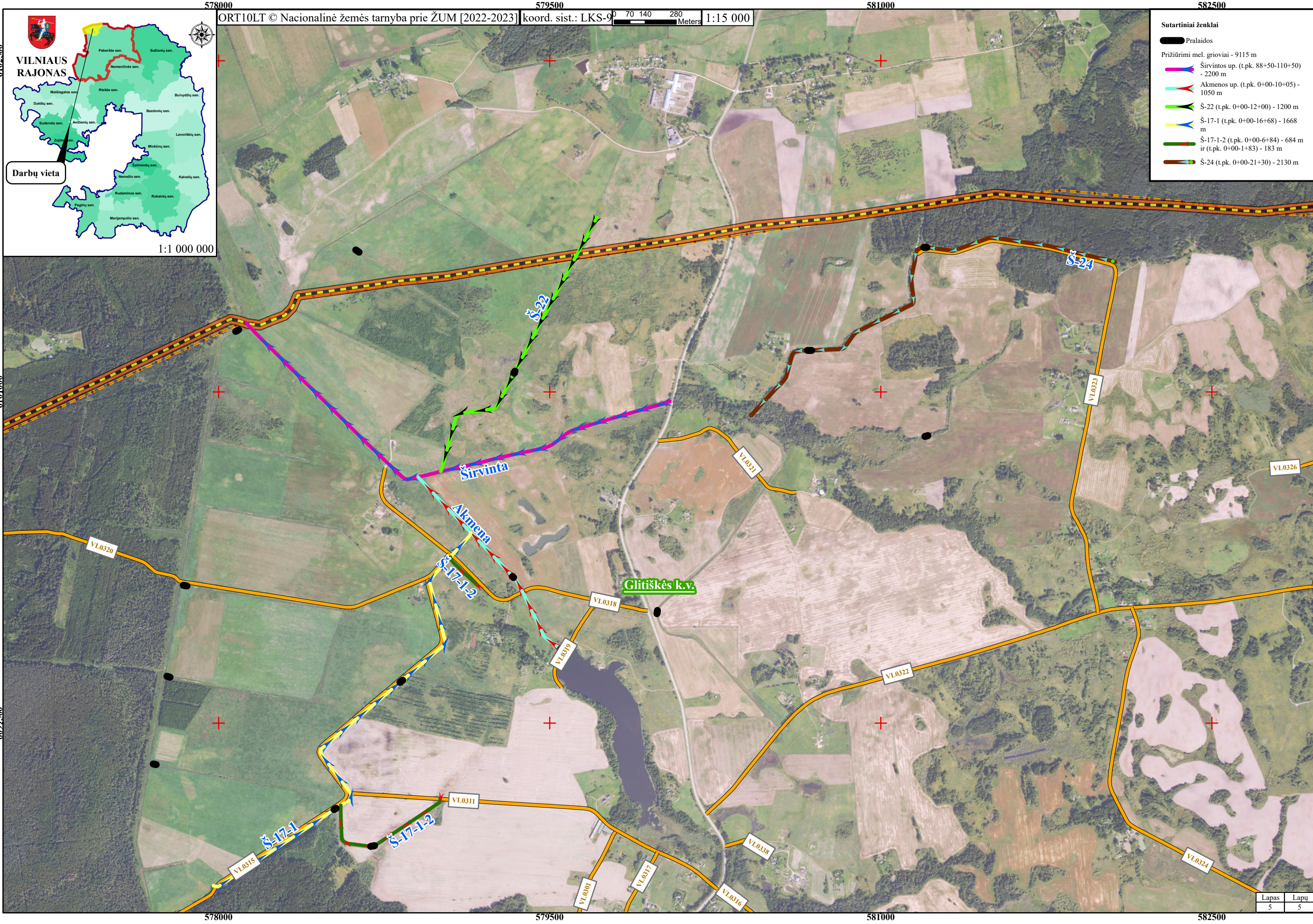
Š-17-1 (t.p.k. 0+00-16+68) - 1668 m

Š-17-1-2 (t.p.k. 0+00-6+84) - 684 m ir (t.p.k. 0+00-1+83) - 183 m

Š-24 (t.p.k. 0+00-21+30) - 2130 m



- Sutartiniai ženklai**
- piketai
 - Pralaidos
 - Pržiūrimi mel. grioviai - 9115 m
 - Širvintos up. (t.pk. 88+50-110+50) - 2200 m
 - Akmenos up. (t.pk. 0+00-10+05) - 1050 m
 - Š-22 (t.pk. 0+00-12+00) - 1200 m
 - Š-17-1 (t.pk. 0+00-16+68) - 1668 m
 - Š-17-1-2 (t.pk. 0+00-6+84) - 684 m ir (t.pk. 0+00-1+83) - 183 m
 - Š-24 (t.pk. 0+00-21+30) - 2130 m



- Sutartiniai ženklai**
- Pralaidos
 - Pržiūrimi mel. grioviai - 9115 m
 - Širvintos up. (t.pk. 88+50-110+50) - 2200 m
 - Akmenos up. (t.pk. 0+00-10+05) - 1050 m
 - Š-22 (t.pk. 0+00-12+00) - 1200 m
 - Š-17-1 (t.pk. 0+00-16+68) - 1668 m
 - Š-17-1-2 (t.pk. 0+00-6+84) - 684 m ir (t.pk. 0+00-1+83) - 183 m
 - Š-24 (t.pk. 0+00-21+30) - 2130 m